



Curso online de ArcGIS Pro

(16ª edición)

El nuevo curso online de ArcGIS Pro va dirigido a todos aquellos que deseen aprender a manejar la nueva aplicación de ESRI de 64 bits que sustituirá a ArcMap y ArcCatalog. Aprende a desenvolverte con soltura por la interfaz de este nuevo programa.

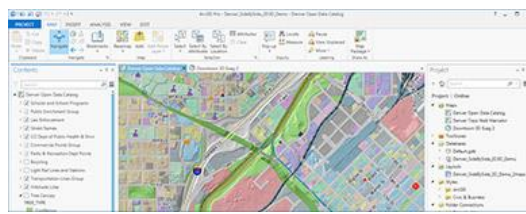
Inscripción

formacion@mappinggis.com

Lugar de impartición

Campus virtual - <http://mappinggisformacion.com/>





Curso online de ArcGIS Pro

OBJETIVOS

El objetivo del curso es proporcionar a los alumnos los conocimientos necesarios, tanto teóricos como prácticos para:

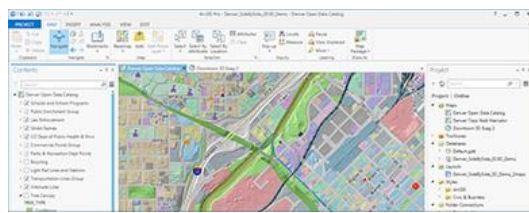
- Instalar ArcGIS Pro.
- Desenvolverte con soltura por la interfaz de ArcGIS Pro.
- Descubrir las nuevas características de ArcGIS Pro.
- Crear y gestionar proyectos.
- Visualizar y crear nueva información en ArcGIS Pro.
- Importar mxd de ArcMap a ArcGIS Pro.
- Dar simbología a las capas.
- Trabajar con la nueva caja de herramientas (Toolbox) de ArcGIS Pro.
- Realizar análisis espacial del terreno.
- Automatizar tareas de geoprocésamiento con *Model Builder*.
- Realizar labores de edición y trabajar con tablas.
- Crear mapas en 2D y 3D.
- Publicar proyectos de ArcGIS Pro como mapa web en ArcGIS online.

REQUISITOS

Es necesario disponer de ArcGIS Pro 2.x instalado en tu ordenador. Si no tienes licencia del programa puedes conseguir una versión de prueba de 21 días [aquí](#).

Es necesario tener soltura en un entorno de trabajo Windows (trabajo con carpetas, archivos ZIP, etc)

No es necesario tener conocimientos previos de SIG o programación.



Curso online de ArcGIS Pro

TEMARIO

Unidad 1. Presentación de ArcGIS Pro. Instalación de ArcGIS Pro.

Definición de un Sistema de Información Geográfica.
Características de los Sistemas de Información Geográfica.
Datos geográficos.
Ventajas y desventajas ráster/vectorial.
Aplicaciones de los SIG.
Presentación de ArcGIS Pro.
Descarga e instalación de ArcGIS Pro.

Unidad 2. Interfaz de ArcGIS Pro.

Características de ArcGIS Pro.
Visualización y creación de información en ArcGIS Pro.
Creación y gestión de proyectos.
Entorno de trabajo en ArcGIS Pro.
Estructura de proyectos en ArcGIS Pro.
Creación de plantillas en ArcGIS Pro.
Importar mxd a ArcGIS Pro.
Herramientas básicas de visualización en ArcGIS Pro.
Propiedades del Mapa. Propiedades de la capa.
Selecciones, búsquedas y consultas.
Herramientas de selección (Select by Attributes).
Herramientas de selección (Select by Location).
Consulta permanente (Definition Query).
Medición de distancias y áreas.
Mapas base.
Trabajando con servicios OGC (WMS).

Unidad 3. Los sistemas de coordenadas en un SIG.

Definición de Sistemas de Coordenadas.
Proyecciones cartográficas.

Unidad 4. Creación y gestión de Geodatabases.

Bases de Datos Geográficas (.gdb)
¿Qué son? ¿Por qué crear y diseñar bases de datos geográficas?
Creación de una Geodatabase de archivos (File gdb).
Creación de Feature Datasets.
Creación de Feature Classes.
Creación de Relationships.
Creación de dominios y subtipos.
Herramientas de gestión de datos. Crear vistas de datos.
Make Feature Layers.
Make Table View.
Make Query Table.
Tipos de datos.

Unidad 5. Edición de datos espaciales.

Herramientas de edición.
Opciones de Edición.
Creación de campos.
Edición y cálculo con la calculadora de campos.



Curso online de ArcGIS Pro

Unidad 6. Operaciones sobre tablas. Joins & relates.

Operaciones básicas de trabajo sobre tablas
Operaciones básicas sobre los campos (fields)
Uniones (join) y relaciones (relate) entre tablas.
Crear capa de eventos.

Unidad 7. Simbología y etiquetado: apariencia de los datos.

Simbología y etiquetado estándar.
Simbología vectorial.
Métodos de representación de los datos.
Gradación de colores.
Chart.
Representación de datos ráster.
Visualización de rasters de una sola banda.

Unidad 8. Toolboxes y análisis vectorial.

¿Qué es una Toolbox?
Ejecutar herramientas desde una Toolbox.
Opciones de configuración de las Toolboxes.
Herramientas de Análisis Espacial.
Análisis de proximidad.
Área de influencia (buffer).
Herramientas de geoprocésamiento.
Labores de geoprocésamiento: Cortar (Clip).
Labores de geoprocésamiento: Borrar (Erase).
Labores de geoprocésamiento: Disolver (Dissolve).
Labores de geoprocésamiento: Unión (Union).
Labores de geoprocésamiento: Intersección (Intersect).

Model Builder

¿Por qué usar Model Builder?
Creación de caja de herramientas (Toolbox).
Generación de un modelo básico (Model Builder).
Validando el modelo.

Unidad 9. Topología de geodatabases

Creación de topología.
Corrección de errores topológicos.

Unidad 10. Composición de mapas.

Creación y gestión de *Layouts*.
Creación de un documento de mapa.
Definiendo simbología.
Layout view.
Elementos de mapa – Título.
Elementos de mapa – Flecha de norte.
Elementos de mapa – Escala gráfica.
Elementos de mapa – Leyenda.
Mapa de localización.
Exportar mapa a formato imagen.
Export map.



Curso online de ArcGIS Pro

Unidad 11. Publicación de mapas con ArcGIS online

¿Qué es ArcGIS Online?.

Interfaz de ArcGIS Online.

Importar capas desde disco duro local.

Creación de un mapa web.

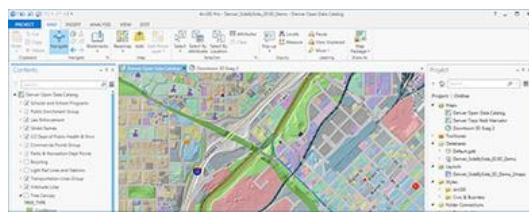
Publicación de proyectos de ArcGIS Pro como mapa web.

Proyecto fin de curso

Análisis de los cambios en el territorio a través de la variación en los usos del suelo por acción antrópica en:

- El entorno de los núcleos urbanos.

- Los espacios naturales.



Curso online de ArcGIS Pro

CALENDARIO

El curso tiene una duración de 3 semanas, equivalente a 60 horas lectivas.

Desde el 20 de junio hasta el 10 de julio de 2019.

Lugar de impartición: Plataforma de formación online MappingGIS

TUTOR

Diego Alonso Ramos. Licenciado en Geografía y Máster en Sistemas de Información Geográfica: planificación, ordenación territorial y medio ambiente. Amplia experiencia en proyectos GIS con tecnología ESRI.

Cualquier duda se podrá plantear personalmente mediante correo electrónico, teléfono o en los foros del curso. El tutor responderá siempre en la mayor brevedad posible.

METODOLOGÍA

Puedes realizar el curso desde cualquier país del mundo, ya que el curso se lleva a cabo en un campus virtual desarrollado en el entorno moodle: una robusta plataforma de aprendizaje de código abierto.

No hay horario establecido para realizar el curso, el material está disponible las 24 horas del día. Para cada unidad se establece un calendario de envío de ejercicios.

Mediante el campus virtual el alumno/a accede a los contenidos teóricos y prácticos del curso, y envía sus resultados al tutor. El campus también es un apoyo para realizar consultas en los foros del curso o al profesorado directamente.



Curso online de ArcGIS Pro

PRECIO

El precio del curso es de **200 €**.

INSCRIPCIÓN Y PAGO

Los alumnos interesados en realizar el curso deberán realizar el pago del curso antes de su inicio. El pago puede realizarse mediante transferencia bancaria o mediante tarjeta de débito / crédito.

CERTIFICADO

Una vez completados satisfactoriamente los ejercicios y el proyecto final, MappingGIS otorgará un Diploma de realización y aprovechamiento en formato digital.

Contacto:

MAPPINGGIS SLU
Aurelio Morales San José
(+34) 657 76 76 65
formacion@mappinggis.com
<https://mappinggis.com/>