

Curso online de ArcGIS para principiantes

(25ª edición)

El curso online de ArcGIS para principiantes va dirigido a todos aquellos que deseen aprender a manejar ArcMap y ArcCatalog y los fundamentos de un SIG.

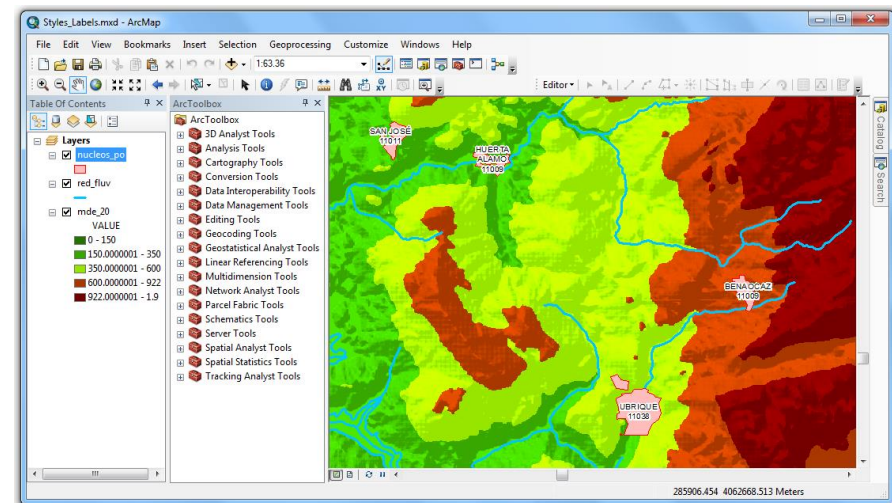
Es un curso muy práctico en el que el alumno realizará análisis espacial del terreno, realizará labores de edición, dará simbología a las capas y creará mapas temáticos.

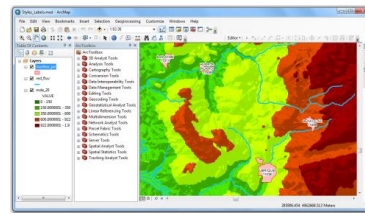
Inscripción

formacion@mappinggis.com

Lugar de impartición

Campus virtual - <http://mappinggisformacion.com/>





Curso online de ArcGIS para principiantes

Módulo 1. ¿Qué es un SIG?

Definición de un Sistema de Información Geográfica.
 Características de los Sistemas de Información Geográfica.
 Datos geográficos.
 Ventajas y desventajas raster/vectorial.
 Aplicaciones de los SIG.
 Presentación de ArcGIS.
 Fuentes de datos en ArcGIS.

Módulo 2. Interfaz de ArcMap y ArcCatalog

Visualización de la información en **ArcCatalog**.
 Creación de nueva información en ArcCatalog.
 Visualización de la información en **ArcMap**.
 Creación de un documento de mapa.
 Entorno de trabajo en ArcMap.
 Herramientas básicas de visualización en ArcMap.
 Propiedades del *Data Frame*.
 Propiedades del Layer.
 Añadir documentos en ArcMap.
 Selecciones, búsquedas y consultas.
 Herramientas de selección (*Select by Attributes*).
 Herramientas de selección (*Select by Location*).
 Consulta permanente (*Definition Query*).
 Medición de distancias y áreas.

Módulo 3. Sistemas de coordenadas

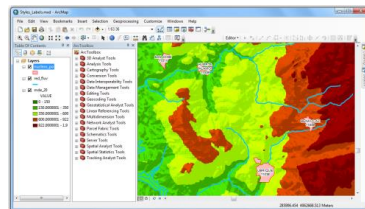
Definición de Sistemas de Coordenadas.
 Proyecciones cartográficas.

Módulo 4. Edición de datos espaciales

Posibilidades de edición según licencia
 Barra de herramientas de edición
 Opciones de Edición
 Tareas y herramientas de edición:

Módulo 5. Operaciones sobre tablas

Operaciones básicas de trabajo sobre tablas.
 Operaciones básicas sobre los campos (*fields*).
 Uniones (*join*) y relaciones (*relate*) entre tablas.
 Crear capa de eventos.



Curso online de ArcGIS para principiantes

Módulo 6. ArcToolbox, Modelbuilder y análisis vectorial

¿Qué es la ArcToolbox?.

ArcToolbox window.

Ejecutar comandos con ArcToolbox.

Geoprocessing Tool Options.

Herramientas de Análisis Espacial.

Análisis de proximidad.

Área de influencia (buffer).

Herramientas de geoprocésamiento.

Labores de geoprocésamiento: Cortar (Clip).

Labores de geoprocésamiento: Borrar (Erase).

Labores de geoprocésamiento: Dissolver (Dissolve).

Labores de geoprocésamiento: Unión (Union).

Labores de geoprocésamiento: Intersección (Intersect).

Model Builder

¿Por qué usar Model Builder?.

Creación de caja de herramientas (Toolbox).

Generación de un modelo básico (*Model Builder*).

Validando el modelo.

Módulo 7. Creación de cartografía temática.

Simbología y etiquetado estándar

Simbología vectorial

Métodos de representación de los datos.

Gradación de colores

Chart

Representación de datos ráster

Módulo 8. Composición de mapas. Creación de colecciones de mapas.

Creación de un Layout.

Creación de un documento de mapa.

Definiendo simbología.

Layout view.

Elementos de mapa - Título.

Elementos de mapa - Flecha de norte.

Elementos de mapa - Escala gráfica.

Elementos de mapa - Leyenda.

Frame de localización.

Exportar mapa a formato imagen.

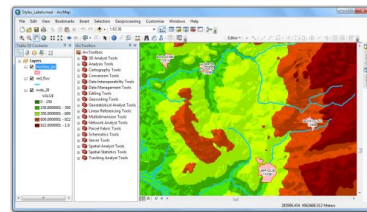
Export map.

Proyecto fin de curso

Análisis de los cambios en el territorio a través de la variación en los usos del suelo por acción antrópica en:

- El entorno de los núcleos urbanos.
- Los espacios naturales.

Representación cuantitativa de los cambios mediante el cálculo de estadísticas.



Curso online de ArcGIS para principiantes

CALENDARIO

El curso tiene una duración de 3 semanas, equivalente a 50 horas lectivas.

Desde el 10 hasta el 30 de enero de 2019.

TUTOR

Diego Alonso Ramos.

Analista GIS con amplia experiencia en desarrollo de proyectos GIS. Cualquier duda se podrá plantear personalmente mediante correo electrónico, teléfono o en los foros del curso. El tutor responderá siempre en la mayor brevedad posible.

REQUISITOS

Es necesario disponer de una versión de ArcGIS 10 instalada en tu ordenador (ArcMap y ArcCatalog).

Es necesario tener soltura en un entorno de trabajo Windows (trabajo con carpetas, archivos ZIP, etc)

No es necesario tener conocimientos previos de SIG o programación.

METODOLOGÍA

Mediante el campus virtual el alumno/a accede a los contenidos teóricos (vídeos de teoría en formato flash) y prácticos del curso (ejercicios en formato PDF).

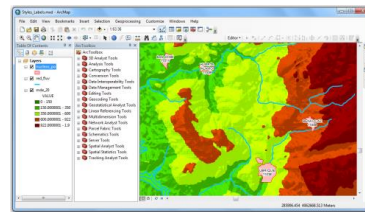
El alumno realizará los ejercicios de cada unidad y los subirá a la plataforma de acuerdo al calendario fijado al inicio del curso. El tiempo disponible para realizar los ejercicios varía en función de la dificultad de cada módulo.

Por lo tanto, no es necesario estar conectado a una hora concreta ya que el campus virtual y el material está **disponible las 24 horas** durante el tiempo que dura el curso.

El campus también es un apoyo para realizar consultas en los foros o al profesorado directamente.

El equipo docente procurará reforzar la autonomía del alumno/a, apoyando y aclarando todas sus dudas y dificultades surgidas en el desarrollo de la acción formativa. Todo el material es descargable, de forma que se pueden utilizar al acabar el curso.

Todos los materiales son originales y tienen derechos de autor, el plagio o distribución en cualquier medio está totalmente prohibida.



Curso online de ArcGIS para principiantes

PRECIO

El precio del curso es de **150 €**.

MATRICULACION

Los alumnos interesados en realizar el curso deberán realizar el pago del curso antes de su inicio. El pago puede realizarse mediante transferencia bancaria o mediante tarjeta de débito / crédito.

CERTIFICACIÓN

Una vez completados satisfactoriamente los ejercicios y el proyecto final, MappingGIS otorgará un Diploma de realización y aprovechamiento en formato digital.

Contacto:

MAPPINGGIS SLU
Aurelio Morales San José
(+34) 657 76 76 65
formacion@mappinggis.com
<http://mappinggis.com/>